



БРС с полной защитой от
утечек при разъединении для
средних давлений до 250 бар

**Medium Pressure
Clean Break Coupling**
up to 250 bar / 3,625 PSI

Серия CP Series CP



Серия CP Series CP

БРС с полной защитой от утечек при разъединении для средних давлений
Medium Pressure Clean Break Coupling



Описание:

БРС с полной защитой от утечек при разъединении серии CP принадлежат к последнему поколению БРС, применяемых для соединения контуров среднего давления до 250 бар (3 625 psi). Данная серия применяется в тех областях, где требуется обеспечить минимум утечек, защиту от неправильного обращения и высокую пропускную способность соединений. Кроме того, конструкция БРС данной серии включает защиту от непреднамеренного разъединения, что обеспечивает повышенную безопасность работы.

Характеристики БРС:

- с полной защитой от утечек: практически полное отсутствие утечек при разъединении и включений воздуха при соединении
- прочные и износостойкие: сделаны из нержавеющей стали
- эффективные: высокая пропускная способность и минимальные потери давления (см. диаграмму потока)
- простые в обращении: даже контуры с несмазочными жидкостями соединяются без видимого усилия, одной рукой за счёт автоматического замка
- безопасные: специальное защитное устройство предохраняет БРС от непреднамеренного разъединения
- быстрые: позволяют выполнять соединение контуров под остаточным давлением (см. технические данные)
- надёжные: работа при температурах от $-20\text{ }^{\circ}\text{C}$ до $130\text{ }^{\circ}\text{C}$ для уплотнений из фторкаучука (возможно расширение температурного диапазона по специальному заказу)

Опции:

- пыленепроницаемая стопорная втулка, надёжно защищающая работу пружинного механизма даже при высокой концентрации загрязнений.

Рекомендация:

Для лучшей сохранности уплотнений ниппели следует жёстко закреплять, а в качестве свободных половин БРС использовать муфты.

Description:

The clean break couplings of the CP series are our latest generation push to connect couplings for medium pressure applications up to 250 bar (3.625 psi).

This series is suitable for all applications which demand minimal leakage, fool-proof handling and a high flow rate. Additionally, the unlocking safety feature offers best safety for your processes.

Features:

- Clean break: virtually no leakage rates when disconnection and minimal air inclusion during connection, absolute squirt-free.
- Solid and durable: Made of stainless steel.
- Efficient: high flow rates and minimal pressure losses (please check flow chart).
- Easy: even non-lubricating fluids are easily connected without exertion, with one hand thanks to the automatic lock.
- Safe: unlocking safety device secures against accidental opening.
- Quick: connecting against residual pressure is possible (please check technical dates)
- Reliable: temperature range from $-20\text{ }^{\circ}\text{C}$ to $130\text{ }^{\circ}\text{C}$ for FKM seals (other temperature ranges on request).

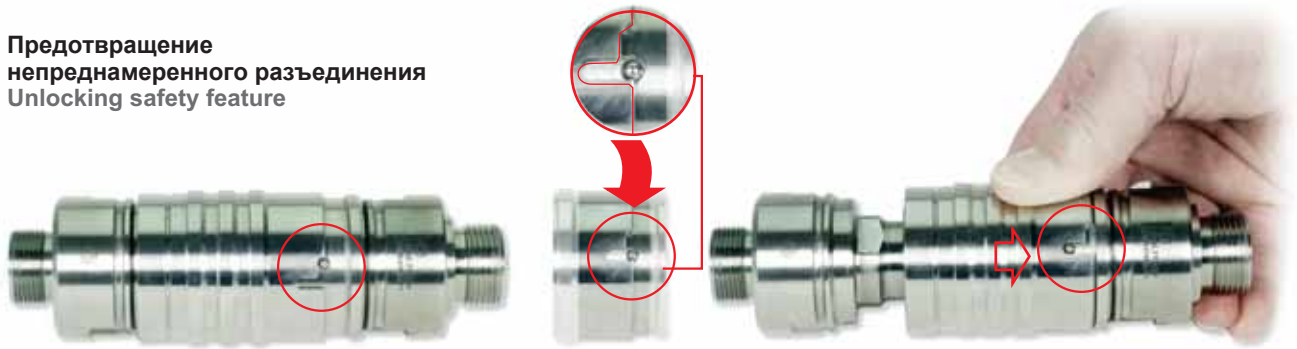
Options:

- Dirt-proof locking sleeve for the functional protection of the spring mechanism, even in case of strong dirt level.

We recommend:

To project the self sealing adaptors should be rigidly mounted and the self sealing couplings should be used as free parts.

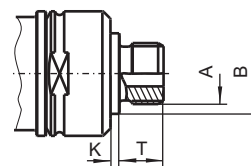
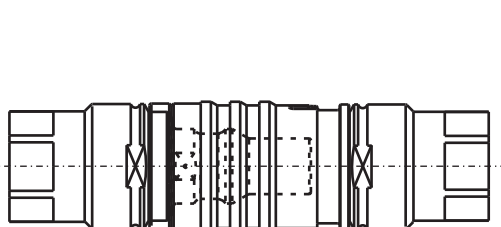
Предотвращение непреднамеренного разъединения Unlocking safety feature



заблокировано / locked (1)

разблокировка / to unlock (2)

разъединение / to disconnect (3)

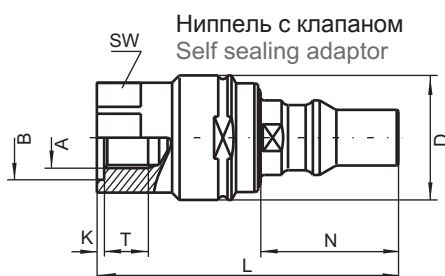


Форма I

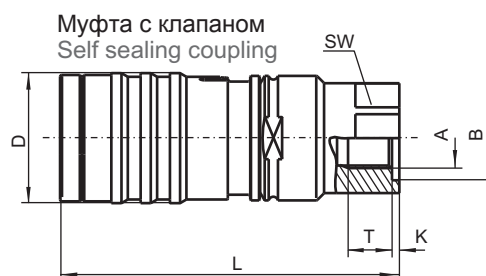
Наружная резьба BSPP по стандарту DIN ISO 228, резьбовое соединение с уплотняющим профилем "B" по стандарту DIN 3852-2
British standard pipe parallel (BSPP) male thread to DIN ISO 228, screwed end with sealing profile "B" to DIN 3852-2

Форма II

Метрическая наружная резьба с 24° уплотняющим конусом по стандарту DIN 2353, сверхпрочная конструкция
Metric male thread with 24° sealing cone, to DIN 2353, heavy duty series



Ниппель с клапаном
Self sealing adaptor



Муфта с клапаном
Self sealing coupling

Форма III

Внутренняя резьба BSPP по стандарту DIN ISO 228, гнездо под резьбовую заглушку по стандарту DIN 3852-2 профиль X
British standard pipe parallel (BSPP) female thread to DIN ISO 228, with screw plug hole to DIN 3852-2 profile X

технические данные / technical data:

Тип	DN	рабочее давление working pressure*				может подключаться под остаточным давлением / can be connected under residual pressure**		объем утечек amount of leakage [мл]***	коэф. расхода Cv- value	Материалы / Materials Корпус: нержавеющая сталь Housing: stainless steel Пружины: нержавеющая сталь Springs: stainless steel Уплотнения / Seals фторкаучук
		соедин. состояние connected		разъед. состояние disconnected		[бар]	[psi]			
		[бар]	[psi]	[бар]	[psi]	[бар]	[psi]			
CP-006	6	250	3,625	250	3,625	8	116	0,05	1,1	
CP-009	9					6	87	0,1	3	
CP-012	12					4	58	0,15	4,5	
CP-016	16					1	14,5	0,2	8,2	

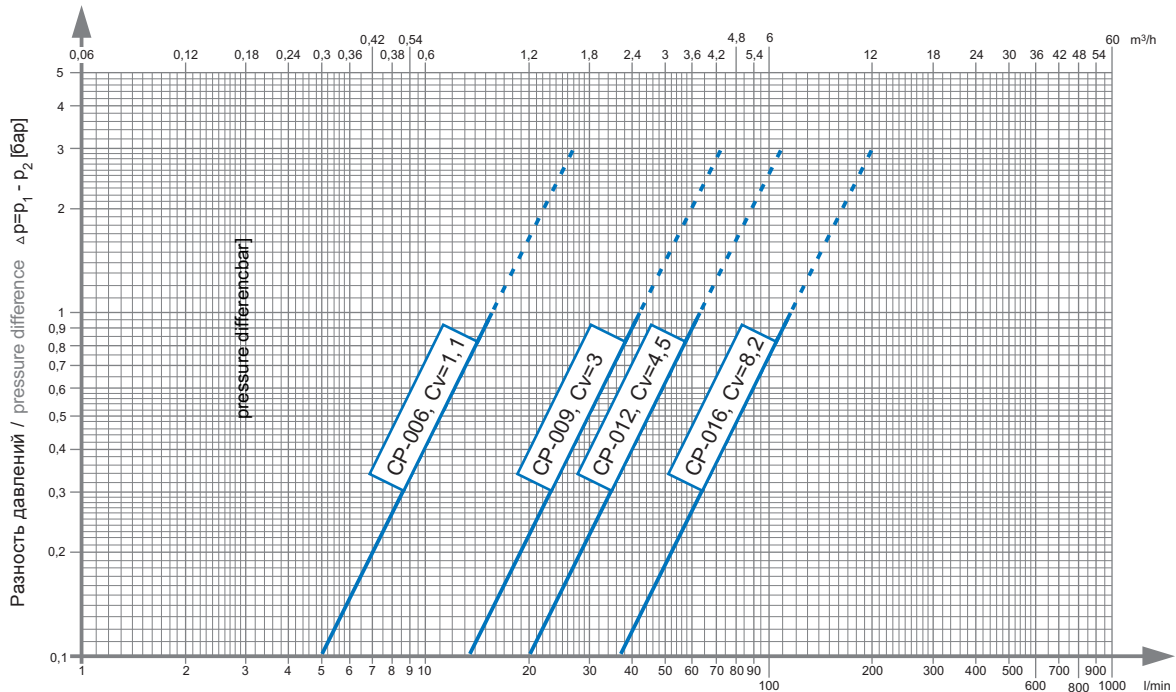
* При определении давления эксплуатации БРС в расчёт должны приниматься его номинальное рабочее давление и максимальное рабочее давление по стандарту концевое соединения.
When determining the operating pressure, the specific working pressure of the coupling, and the maximum working pressure of the end connection standard must be taken into account.

** при оптимальной выработке высоте и положении
with optimised working height and position
*** при давлении 3,5 бар / at 50 psi

	Номер для заказа Part number	Соединение A Connection A	Форма	D	SW	L	T	B	K	N	Вес [r] Weight [g]
Муфта с клапаном Self sealing coupling	CP-006-0-S1018-02-2-ST	M 18 x 1,5	I	35,5	32	86,5	12	-	-	-	380
	CP-006-0-WB017-02-2-ST	G 3/8 A	II	35,5	32	87,5	12	22	2,5	-	385
	CP-006-0-WX517-02-2-ST	G 3/8	III	35,5	32	92,5	12	23	2	-	435
Ниппель с клапаном Self sealing adaptor	CP-006-2-S1018-02-2	M 18 x 1,5	I	35,5	32	76	12	-	-	37,6	225
	CP-006-2-WB017-02-2	G 3/8 A	II	35,5	32	77	12	22	2,5	37,6	235
	CP-006-2-WX517-02-2	G 3/8	III	35,5	32	82	12	23	2	37,6	285
Муфта с клапаном Self sealing coupling	CP-009-0-S1422-02-2-ST	M 22 x 1,5	I	42	36	101,5	14	-	-	-	605
	CP-009-0-WB021-02-2-ST	G 1/2 A	II	42	36	104,5	14	26	3	-	615
	CP-009-0-WX521-02-2-ST	G 1/2	III	42	36	111	14	28	2,5	-	695
Ниппель с клапаном Self sealing adaptor	CP-009-2-S1422-02-2	M 22 x 1,5	I	42	36	90,5	14	-	-	45	370
	CP-009-2-WB021-02-2	G 1/2 A	II	42	36	93,5	14	26	3	45	380
	CP-009-2-WX521-02-2	G 1/2	III	42	36	100	14	28	2,5	45	460
Муфта с клапаном Self sealing coupling	CP-012-0-S1624-02-2-ST	M 24 x 1,5	I	48	41	112	14	-	-	-	875
	CP-012-0-WB021-02-2-ST	G 1/2 A	II	48	41	115	14	26	3	-	875
	CP-012-0-WX521-02-2-ST	G 1/2	III	48	41	120,5	14	28	2,5	-	955
Ниппель с клапаном Self sealing adaptor	CP-012-2-S1624-02-2	M 24 x 1,5	I	48	41	98,5	14	-	-	50,5	510
	CP-012-2-WB021-02-2	G 1/2 A	II	48	41	101,5	14	26	3	50,5	515
	CP-012-2-WX521-02-2	G 1/2	III	48	41	107	14	28	2,5	50,5	595
Муфта с клапаном Self sealing coupling	CP-016-0-S2030-02-2-ST	M 30 x 2	I	63	55	136	16	-	-	-	1958
	CP-016-0-WB026-02-2-ST	G 3/4 A	II	63	55	139	16	32	3	-	1965
	CP-016-0-WX526-02-2-ST	G 3/4	III	63	55	145	16	33	2,5	-	2185
Ниппель с клапаном Self sealing adaptor	CP-016-2-S2030-02-2	M 30 x 2	I	63	55	114,5	16	-	-	57,5	1009
	CP-016-2-WB026-02-2	G 3/4 A	II	63	55	117,5	16	32	3	57,5	1020
	CP-016-2-WX526-02-2	G 3/4	III	63	55	123,5	16	33	2,5	57,5	1235

График производительности / Performance diagram

Коэффициент расхода Cv: тест в соотв. со стандартом DIN IEC 534 проведён с водой температурой 20 °C / Flow rates Cv: test acc. to DIN IEC 534 with water at 20 °C



Wka • 09/2011



Пылезащитные колпачки и заглушки выполнены из ПУ синего цвета
Dust caps and dust plugs made of PUR (blue)

Другие БРС с полной защитой от утечек при разъединении производства WALTHER-PRÄZISION: серии BF, CN и CT
More clean break couplings of WALTHER-PRÄZISION: BF, CN series, & CT series



WALTHER-PRÄZISION
Carl Kurt Walther GmbH & Co. KG

Hausadresse / Head office:

Westfalenstraße 2
42781 Haan, Germany

Telefon: +49 (0) 21 29 567-0
Telefax: +49 (0) 21 29 567-450

Postadresse / Postal address:

Postfach 420444
42404 Haan, Germany

eMail: info@walther-praezision.de
Internet: www.walther-praezision.de

Представительство в России и СНГ: Пономарев Сергей Николаевич

Тел.: +7 965 777 00 88 e-mail: sponomarev@walther-praezision.de

Факс: +7 812 318 14 54 skype: ronomarevsergio Сайт на русском языке: www.быстроразъёмы.рф



Choose the Original
Choose Success!



walther
präzision